

CURS 2023-2024

PREGUNTES FREQUENTS

GRAU EN TURISME



Universitat de Lleida



On trobar la informació relacionada amb els meus estudis?

Les pàgines web de la FDET i del Grau en Turisme contenen la informació actualitzada i oficial.

Es recomana la seva **consulta periòdica**



FDET: <http://www.fdet.udl.cat>

Grau en Turisme: <https://turisme.udl.cat/>

Calendari, horaris, exàmens, tercera llengua, guies docents, pràctiques...

Quina és la plataforma virtual de docència i comunicació?



Campus Virtual Sakai: <https://cv.udl.cat/portal>

Es recomana la seva consulta diària

Com funciona el meu correu UdL?



Activació:
<https://www.ajudacv.udl.cat/ca/estudiants/acces/>

Es pot **redirigir al correu electrònic personal**

IMPORTANT

Correu de comunicació oficial amb la UdL. Cal **configurar-lo correctament i accedir-hi diàriament.**

Què és l'automatrícula?



Accés: <http://udl.cat/ca/serveis/aga/matricula/>

La matrícula es fa per seu electrònica durant el mes de juliol.



Terminis administratius a tenir en compte

www.fdet.udl.cat/export/sites/Fdet/ca/.galleries/Documents/Terminis-administratius/Curs-22-23/Terminis-administratius-dels-Graus-2023-24.pdf

Quina normativa regula els meus estudis?

UdL, FDET, Grau:

<https://www.fdet.udl.cat/ca/estudis/normativa/>



On em dirigeixo per a tràmits administratius?

A la secretaria de la FDET, tenint en compte els terminis establerts (publicats)

- **Matrícula** (*Inscripció, anul·lació, modificació i renúncia d'assignatures*)
- **Compensació** (*7 dies hàbils després del tancament d'actes*)
- **Sol·licitud d'avançament de convocatòria per finalització d'estudis**
- **Acreditació de tercera llengua**
- **Reconeixement de crèdits** (*Estudis previs o experiència professional*)
- **Trasllat d'expedient**
- **Convalidació de crèdits de matèria transversal** (*dos terminis*)
- **Simultaneïtat d'estudis**



www.fdet.udl.cat/ca/secretaria/

Qui és qui en l'organigrama de la FDET en relació al Grau?



Degà/na: Presideix l'equip de govern de la FDET

Vicedegà/na – Cap d'Estudis: Vetlla per la coherència i pel compliment del pla docent anual. Atén el professorat i l'estudiantat quant a l'activitat docent en col·laboració amb el coordinador/a del Grau.

Coordinador/a del Grau: S'encarrega de l'organització acadèmica sota la supervisió de Cap d'Estudis i el Degà. Gestiona les queixes i suggeriments de l'estudiantat i els transmet al Cap d'Estudis, i als serveis pertinents.

<http://www.fdet.udl.cat/ca/facultat/organs-govern/>

Qui ens representa com a grup davant el professorat i altres càrrecs de gestió?



Delegats: Representen l'estudiantat

Cada any a l'inici de curs es procedeix a la seva elecció i comunicació de dels/les delegats/des a Coordinació del Grau i al Cap d'Estudis.

<http://www.fdet.udl.cat/ca/facultat/consell-estudiantat/>



Què és la matèria transversal?



L'estudiant té la possibilitat cursar fins a **6 ECTS de Matèria Transversal** de manera que es pot reconèixer per una assignatura optativa de 6 ECTS de 4t.

Sense nota. La convalidació es duu a terme en **Secretaria de la FDET** en el termini degut.

És molt important **convalidar la matèria transversal un cop s'hagi cursat** (no esperar a la finalització dels estudis de Grau).

Requisit d'acreditació de Tercera llengua



Els estudiants de grau han d'acreditar en acabar els estudis, **com a mínim un nivell equivalent al B1** del Marc europeu comú de referència (MECR).

S'acredita mitjançant títol d'idiomes en Secretaria de la FDET.

+ informació sobre idiomes <http://www.udl.cat/ca/serveis/il/acreditacio/>



Segons normativa de la UdL, si aquests estudiants han aprovat les assignatures d'*Anglès I i II*, s'acredita.

Programes de Mobilitat



Nombre de crèdits que es poden convalidar:

- 1 semestre: 30 crèdits ECTS
- 2 semestres (un curs): 60 crèdits ECTS

Programes:

- Programa Sòcrates / Erasmus
- Programa de mobilitat de la UdL
- Programa SICUE (mobilitat nacional)
- Programa DRAC (mobilitat en universitats de la xarxa Xarxa Vives)

Responsable de Mobilitat:

Professora Berta Ferrer
(berta.ferrer@udl.cat).

https://www.udl.cat/ca/serveis/ori/estudiantat/mobilitat_udl/



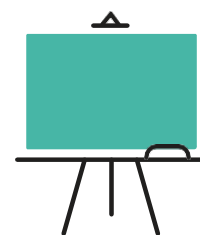
Avançament de convocatòria per acabament d'estudis



Es tria en el **moment de la matrícula**

- Es podran presentar els estudiants als quals els quedi un màxim de 18 crèdits per finalitzar la titulació, inclòs el TFG
- No es pot sol·licitar per assignatures noves, que no s'hagin cursat en cursos anteriors.
- L'estudiantat ho ha de sol·licitar per seu electrònica d'acord amb el calendari de terminis administratius, un cop admès i aquest suspengui o no es presenti no podrà tornar a ser avaluat de l'assignatura en el mateix curs acadèmic.

Avaluació mitjançant compensació. Requisits:



- A)** Esgotar el nombre de convocatòries ordinàries de l'assignatura
- B)** Tot i això, es pot demanar la compensació d'una assignatura obligatòria corresponent als darrers dos cursos del grau sempre i quan s'hagin exhaurit dues convocatòries ordinàries i aquesta sigui l'única que falti per obtenir el títol.
- c)** No es podrà demanar la compensació de crèdits corresponents a optatives, TFG i Pràctiques Acadèmiques.
- D)** Per poder compensar cal haver obtingut en l'última convocatòria esgotada d'aquesta assignatura una qualificació mínima de 3'5 sobre 10.
- E)** Qui sol·licita la compensació ha d'estar matriculat/da i avaluat/da de l'assignatura per a la que ho sol·licita en el curs acadèmic en el qual presenta la sol·licitud.
- F)** En estudis de Grau, només es pot compensar per finalització d'estudis una assignatura (màxim 12 crèdits). La compensació de l'assignatura pendent ha de permetre finalitzar els estudis i obtenir el títol.
- G)** Per tal d'obtenir l'avaluació per compensació cal tenir a l'expedient acadèmic una mitjana igual o superior a la puntuació de 5,5.



FDET: https://www.udl.cat/export/sites/universitat-leida/ca/udl/norma/galleries/docs/Ordenacio_academica/NORMATIVA-COMPENSACIO-FDET_febrer_2020_v2-230-CG-28.10.2020.pdf



Treball de Fi de Grau



L'estudiant ha d'haver superat **150 ECTS** per tal de poder matricular-se del TFG.

Aquesta assignatura és anual i representa 9 crèdits ECTS.

<https://turisme.udl.cat/ca/pla-formatiu/treball-final/>

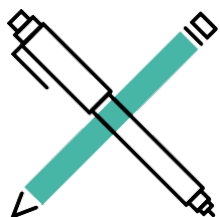
Pràctiques acadèmiques



Curriculars: l'estudiant ha d'haver superat **150 crèdits ECTS** per a matricular-se a l'assignatura de pràctiques acadèmiques (dins els quals s'inclouen obligatòriament els corresponents a les matèries bàsiques (60 ECTS).

<https://turisme.udl.cat/ca/practiques-academiques/normativa-titulacio/>

Permanència en els estudis



[https://www.udl.cat/export/sites/universitat-llleida/ca/udl/norma/.galleries/docs/Ordenacio academica/Normativa-de-Permanencia-CAT-2_REVISADA.pdf](https://www.udl.cat/export/sites/universitat-llleida/ca/udl/norma/.galleries/docs/Ordenacio_academica/Normativa-de-Permanencia-CAT-2_REVISADA.pdf)



En el cas que:

- 1 **Llegeixis la informació** continguda en aquest document
- 2 T'adrecis als **llocs web pertinents** per complementar la informació
- 3 I encara et quedin **dubtes** per resoldre...

... et pots dirigir al **Coordinador del Grau en Turisme**
Jaume Codina Mejon jaume.codina@udl.cat

