

CURS 2019-2020

PREGUNTES FREQUENTS

GRAU EN TURISME



Universitat de Lleida



On trobar la informació relacionada amb els meus estudis?

Les pàgines web de la FDET i del Grau en Turisme contenen la informació actualitzada i oficial.

Es recomana la seva **consulta periòdica**



FDET (web)

Grau en Turisme (web)

Calendari, horaris, exàmens, tercera llengua, guies docents, pràctiques...

Quina és la plataforma virtual de docència i comunicació?



Campus Virtual Sakai (web)

Es recomana la seva consulta periòdica

Com funciona el meu correu UdL?



Activació (web)

Es pot **redirigir al correu electrònic personal**

IMPORTANT

Correu de comunicació oficial amb la UdL, cal **configurar correctament i accedir sovint.**

Què és l'automatrícula?



Accés (web)

El mes de setembre es matriculen els alumnes de **2, 3 i 4 del Grau en Turisme.**

Quina normativa regula els meus estudis?

UdL (web)

Grau (web)



On em dirigeixo per a tràmits administratius?

A la secretaria de la FDET, tenint en compte els terminis establerts (publicats)

- **Matrícula** (*Inscripció, anul·lació, modificació i renúncia d'assignatures*)
- **Compensació** (*7 dies hàbils després del tancament d'actes*)
- **Sol·licitud d'avançament de convocatòria per finalització d'estudis**
- **Acreditació de tercera llengua**
- **Reconeixement de crèdits** (*Estudis previs o experiència professional*)
- **Trasllat d'expedient**
- **Convalidació de crèdits de matèria transversal** (*dos terminis*)
- **Simultaneïtat d'estudis**



FDET: www.fdet.udl.cat

Qui és qui en l'organigrama de la FDET en relació al Grau?



Degà/na: Presideix l'equip de govern de la FDET

Vicedegà/na – Cap d'Estudis: Vetlla per la coherència i pel compliment del pla docent anual. Atén el professorat i l'estudiantat quant a l'activitat docent en col·laboració amb el coordinador de Grau.

Coordinador/a del Grau: S'encarrega de l'organització acadèmica sota la supervisió de Cap d'Estudis i el Degà. Gestiona les queixes i suggeriments de l'estudiantat i els transmet al Cap d'Estudis, i als serveis pertinents.

Qui ens representa com a grup davant el professorat i altres càrrecs de gestió?



Delegats: Representen l'estudiantat

Cada any el mes de setembre es procedeix a la seva elecció i comunicació de les dades a la coordinadora de Grau i a la Cap d'Estudis.



Què és la matèria transversal?



L'estudiant té la possibilitat cursar fins a **6 ECTS de Matèria Transversal** de manera que es pot reconèixer per una assignatura optativa de 6 ECTS de 4t.

Sense nota. La convalidació es duu a terme en **Secretaria de la FDET** en el termini degut.

És molt important **convalidar la matèria transversal un cop s'hagi cursat** (no esperar a la finalització dels estudis de Grau).

+ **informació** sobre l'oferta anual (web)

Requisit d'acreditació de Tercera Llengua



Els estudiants que van **començar el Grau en Turisme el curs 2018-2019 i posterior** han d'acreditar el nivell B2 d'una tercera llengua com a requisit per a finalitzar els estudis.

S'acredita mitjançant títol d'idiomes en Secretaria de la FDET.

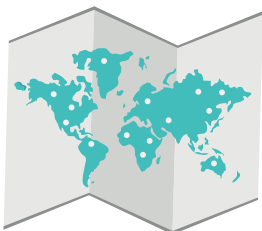
+ **informació** sobre idiomes (web)



Aquells alumnes que van **començar la carrera en el curs 2017-2018 i anteriors** han d'acreditar el B1.

Segons normativa de la UdL, si aquests estudiants han aprovat les assignatures d'*Anglès I i II*, s'acredita.

Programes de Mobilitat



Gestió administrativa

Crèdits que es poden convalidar:

- 1 semestre: 30 crèdits ECTS
- 2 semestres (un curs): 60 crèdits ECTS

Programes:

- Programa Sòcrates / Erasmus
- Programa de mobilitat de la UdL
- Programa SICUE (mobilitat nacional)
- Programa DRAC (mobilitat en universitats de la xarxa Xarxa Vives)

Responsable de Mobilitat:

Professor Manel Plana
(mplana@aegern.udl.cat).



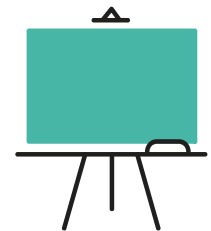
Avançament de convocatòria per acabament d'estudis



Es presenta en el **moment de la matrícula** a la Secretaria de la FDET

- Es podran presentar els estudiants als quals els quedi un màxim de 18 crèdits per finalitzar la titulació, inclòs el TFG
- És obligatori haver-se matriculat amb anterioritat de les assignatures de les quals es vulgui avaluar.
- L'estudiantat que ho sol·liciti i suspengui o no es presenti no podrà tornar a ser avaluat de l'assignatura en el mateix curs acadèmic.

Avaluació mitjançant compensació. Requisits:



A) Esgotar el nombre de convocatòries ordinàries de l'assignatura

B) Tot i això, es pot demanar la compensació d'una assignatura obligatòria corresponent als darrers dos cursos del grau sempre i quan s'hagin exhaurit dues convocatòries ordinàries i aquesta sigui l'única que falti per obtenir el títol.

c) No es podrà demanar la compensació de crèdits corresponents a optatives, TFG i Pràctiques Acadèmiques.

D) Per poder ser avaluat cal haver obtingut en alguna de les convocatòries esgotades d'aquesta assignatura una qualificació mínima de 3'5 sobre 10.

E) Qui sol·licita la compensació ha d'estar matriculat/da i avaluat/da de l'assignatura per a la que ho sol·licita en el curs acadèmic en el qual presenta la sol·licitud.

F) En estudis de Grau, només es pot compensar per finalització d'estudis una assignatura (màxim 12 crèdits). La compensació de l'assignatura pendent ha de permetre finalitzar els estudis i obtenir el títol.

G) En el cas de Dobles Titulacions (Dret+ADE, ADE+Turisme) només es pot compensar per finalització d'estudis un màxim de dues assignatures (màxim 18 crèdits). La compensació dels crèdits pendents ha de permetre finalitzar els estudis i obtenir el títol.

H) Per tal d'obtenir l'avaluació per compensació cal tenir a l'expedient acadèmic una mitjana igual o superior a la puntuació de 5,5.



FDET: www.fdet.udl.cat



Treball de Fi de Grau



L'estudiant ha d'haver superat **150 ECTS** per a matricular-se del TFG.

Assignatura anual de 9 ECTS.

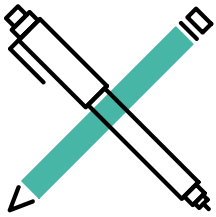
Web del grau

Pràctiques acadèmiques



Curriculars: l'estudiant ha d'haver superat **150 ECTS** per a matricular-se en aquesta modalitat de pràctiques.

Permanència en els estudis



Web de la Universitat

En el cas que:

- 1 **Llegeixis la informació** continguda en aquest document
- 2 T'adrecis als **llocs web pertinents** per complementar la informació
- 3 I encara et quedin **dubtes** per resoldre...

Et pots dirigir al **Coordinador/a del Grau en Turisme**

